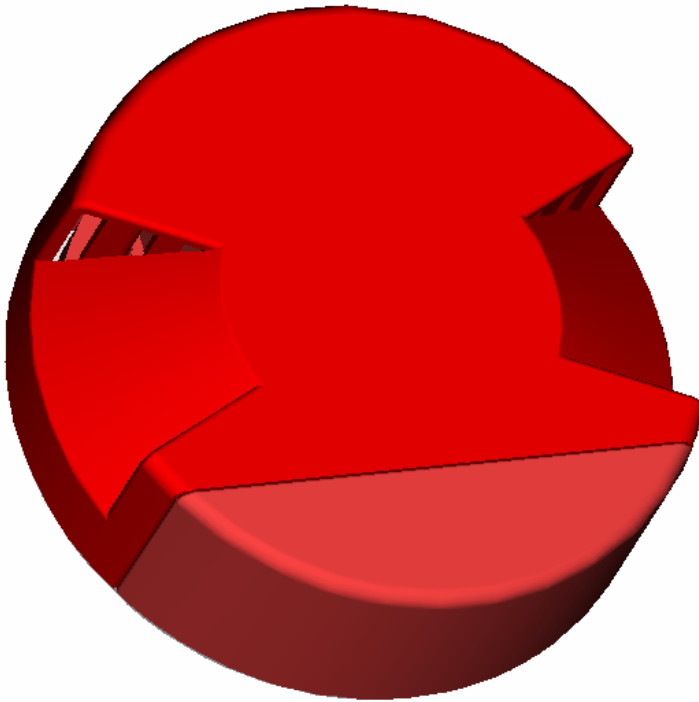


## low consumption sounders INSISTEC *IST-S1C*

**Indoor sounder with flashing light.** Very low consumption (12 mA @24V). 95 db output sound.

Tone selector. Anti-panic initial function. Cable entries for surface or flush wiring. Size: 100 x 35 mm.

**EN 54 - 3.**



### **CARACTERÍSTICAS TÉCNICAS sirena interior**

Tensión de alimentación: 15Vcc a 30Vcc

Consumo "SL" (Sonido y luz) 12mA a 24V

Consumo "L" (Sólo luz) 6mA a 24V

Nivel acústico ponderado 95 dB a 1 m(s/CEI  
60651:1979

Tipo de sonido (selección Intermitencia y

Mediante puente **CN4**): ciclo rápido

Temperatura de trabajo: -10°C a 50°C

Temperatura de almacenado: -20°C a 80°C

Humedad relativa máxima: 95%sin  
condensación